



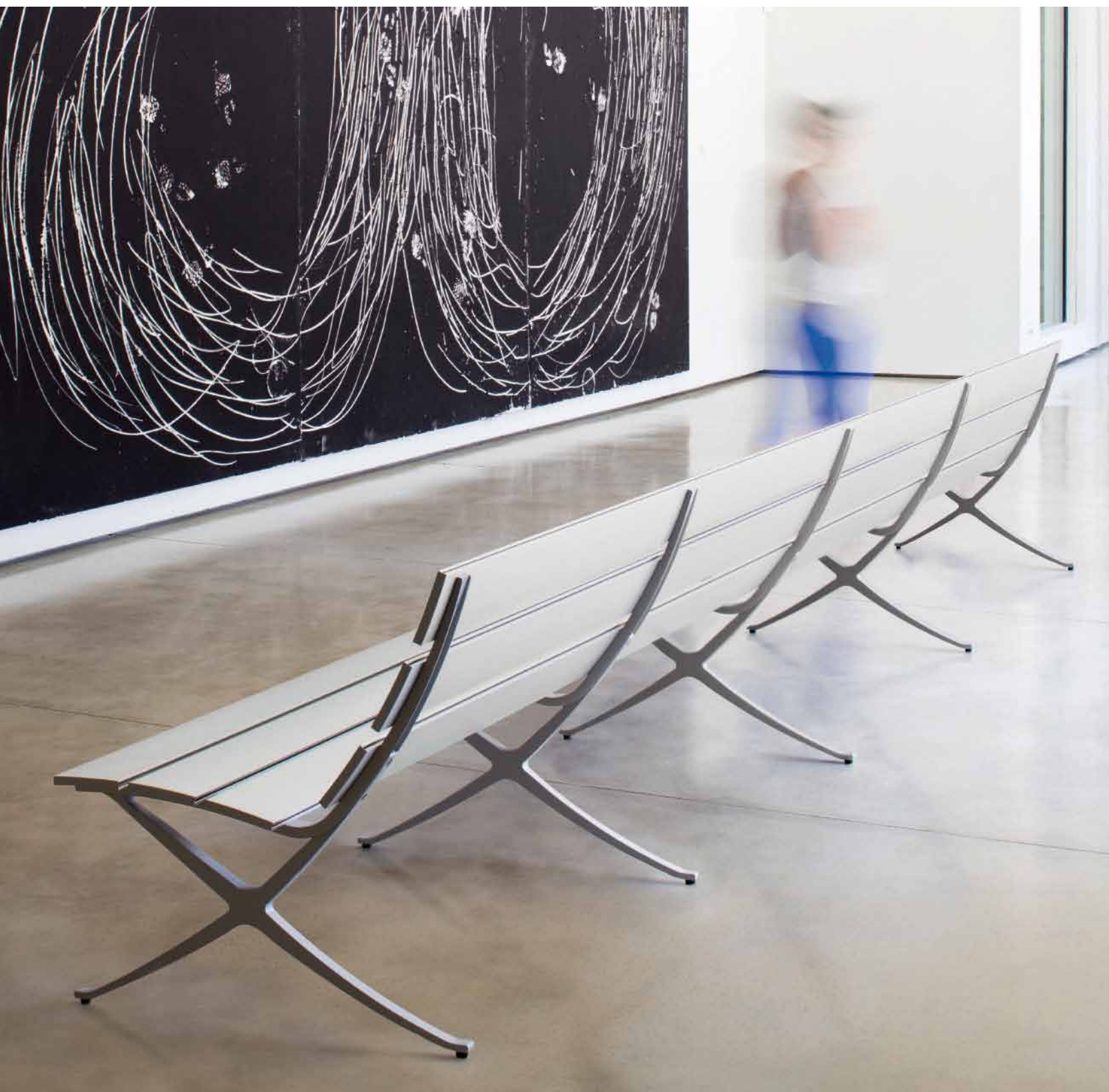
BENCH B

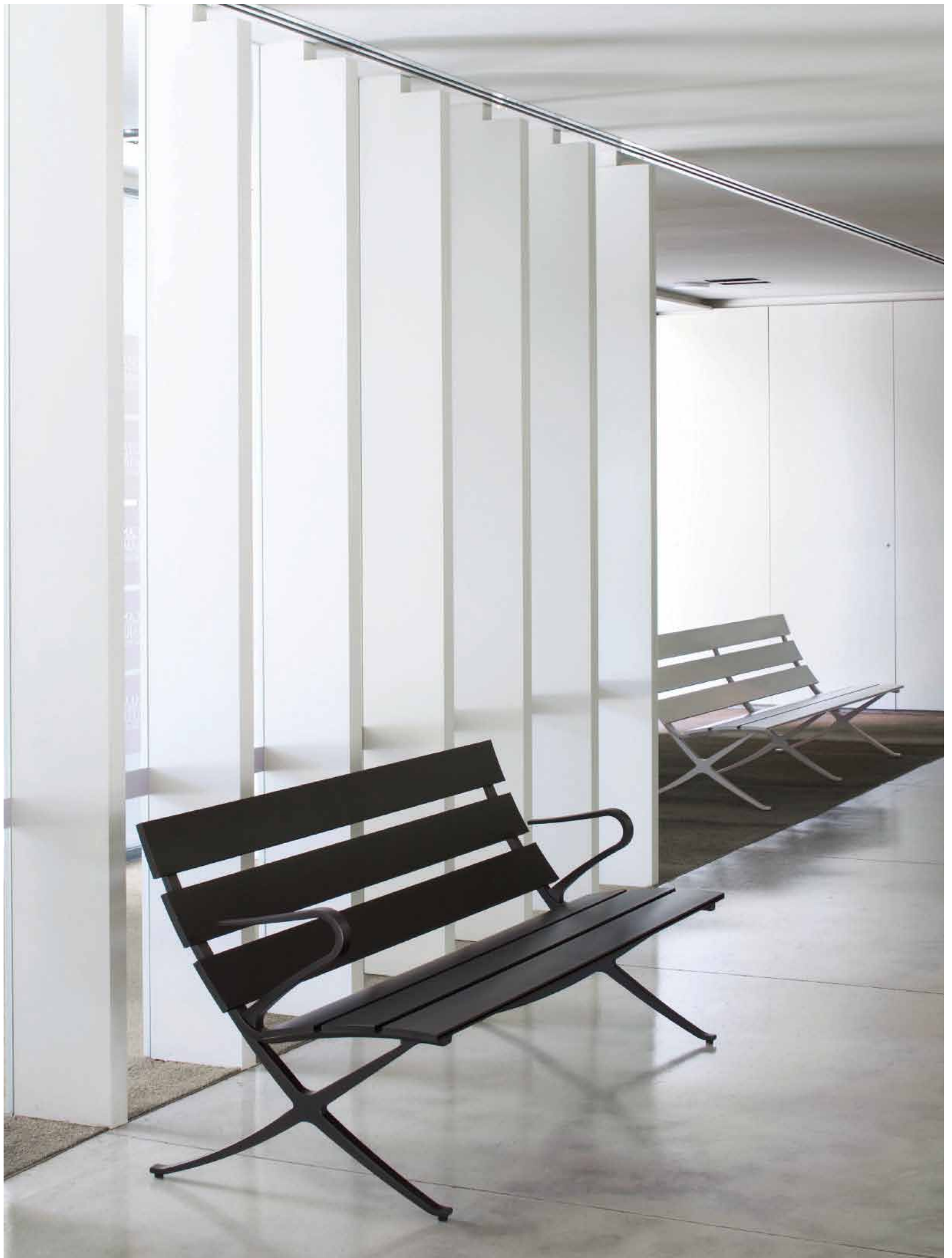
Extrusions

a collection  
by Konstantin Grcic



DELTA  
AWARDS  
2013  
Silver





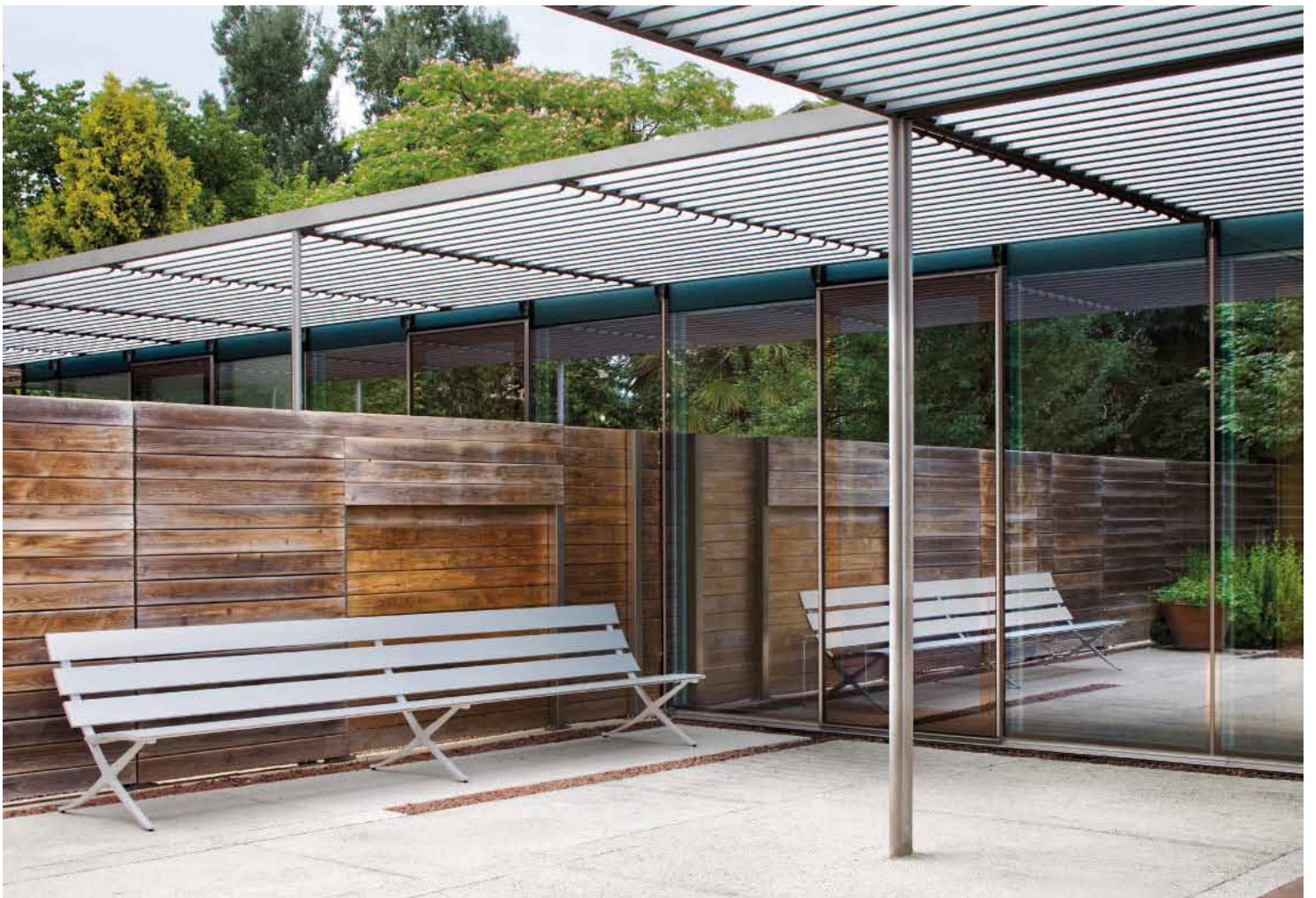
El Bench B en aluminio es de uso interior y exterior, la versión tapizada es sólo para interiores.

Bench B in anodized aluminum is for indoor and outdoor use; the upholstered version is only for indoor use.

La Bench B in alluminio è da interni ed esterni, la versione rivestita è solo da interni.

Bench B in Aluminium für den Innen- und Aussenbereich, und gepolstert nur für den Innenbereich.





Versión del Bench B en aluminio anodizado o tapizado. Los brazos son opcionales.

Bench B in anodized aluminum or upholstered. Armrests are optional.

Versione del Bench B in alluminio anodizzato o rivestito. Gli bracciolo sono opzionali.

Bench B in extrudiertem Aluminium oder gepolstert. Armlehnen sind zusätzlich lieferbar.





**BENCH B**

“Los requerimientos estructurales pronto dieron lugar a la pata en forma de cruz en fundición de aluminio que inevitablemente creó una imagen que recuerda a la famosa Silla Barcelona (1929). La lógica y la belleza de este detalle de la pata fue bastante definitivo, anuló cualquier reparo inicial relacionado con el diseño icónico de Mies van der Rohe. Casi un siglo después, hemos sido capaces de interpretar este clásico del diseño de una manera nueva, haciéndolo ergonómicamente mejor, a la vez de convertirlo en un producto más sistemático y tecnológicamente más avanzado. El uso de la extrusión de aluminio para las lamas del asiento y el respaldo son la continuación lógica de mi anterior trabajo para BD.”

“Structural considerations soon led to the cross-shaped leg in cast aluminum which, inevitably, created an image reminiscent to the famous Barcelona chair (1929). The logic and beauty of this leg detail were so definitive, they overruled any initial qualms concerning Mies van der Rohe’s iconic design. Nearly a century later, we were able to re-interpret this furniture classic in a new way, making it ergonomically better while turning it into a more systematic, technologically advanced product. Using aluminum extrusions for the curved seat/back profile and slats is a logical continuation of my previous work for BD, but also adds a great flexibility to the production of the bench.”

“I requisiti strutturali hanno subito lasciato posto al piede a forma di croce in fusione di alluminio che inevitabilmente ha creato una immagine che ricorda la famosa “Sedia Barcelona” (1929). La logica e la bellezza dell’ utilizzo del dettaglio del piede é stato piuttosto decisivo, annullando qualsiasi imbarazzo iniziale collegato al design iconico di Mies van der Rohe. Quasi un secolo dopo, siamo stati capaci di interpretare questo classico del design in una nuova chiave, lo abbiamo reso più ergonomico e allo stesso tempo un prodotto più sistematico e tecnologicamente avanzato. L’ uso dell’ estrusione di alluminio per le lamine della seduta e dello schienale sono la continuazione logica del mio precedente lavoro per BD”.

“Die strukturellen Anforderungen führten schnell zu einem Fuss in Form eines Kreuzes, welches natürlich an den berühmten Sessel Barcelona (1929) erinnert. Die Logik und die Schönheit dieses Details waren determinierend und hoben jede anfängliche Bedenken bezüglich des ikonischen Designs von Mies van der Rohe auf. Fast ein Jahrhundert später war es uns möglich diesen Klassiker des Designs neu zu interpretieren, ergonomisch zu verbessern und ihn in ein systematisches, technologisch weiter entwickeltes Produkt zu verwandeln. Die Einsetzung von extrudiertem Aluminium für den Sitz und Rückenprofile ist eine logische Fortsetzung meiner vorangegangenen Arbeit für BD.”

**KONSTANTIN GRICIC**



Konstantin Grcic.



Side Table B.

**Acabados**

Perfiles en aluminio extrusionado anodizado plata o pintado en color negro satinado, con tapizado opcional en los tejidos de BD (solo uso interior). Pies y brazos en fundición de aluminio pintados gris plata o negro. Los brazos son opcionales. Tapones para los extremos del perfil en poliamida del mismo color del perfil. Tacos reguladores en poliamida negros

**Finishes**

Profiles in anodised extruded aluminium available in silver, black satin, or upholstered in BD fabrics (for indoor use only). Armrests are optional. Polyamide profile end-covers are in the same colour as the profile(s) and the polyamide adjustable glides are in black.

**Finiture**

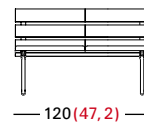
Profili in alluminio estruso anodizzato argento o verniciato di nero satinato, con sellerie opzionali in tessuti BD (solo per uso interno). Gambe e bracci in alluminio pressofuso verniciato di grigio argento o nero. I bracci sono opzionali. Tappi per le estremità del profilo in poliammide dello stesso colore del profilo. Tasselli di regolazione in poliammide neri.

**Verarbeitung**

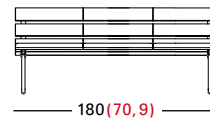
Profile in extrudiertem eloxiertem Aluminium oder lackiert satiniert schwarz. Polsterung möglich mit den Stoffen und Ledern aus der BD Kollektion (nur für den Innenbereich) Füße und Armlehnen aus Aluminiumguss lackiert in silbergrau oder schwarz. Armlehnen optional. Endprofilabdeckungen in Polyamid in der gleichen Farbe des Profiles. Regulierbare Gleiter in Polyamid schwarz.



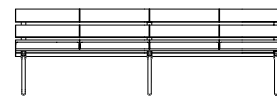
-75(29,5)-



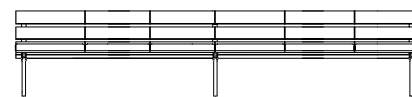
-120(47,2)-



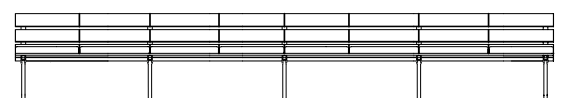
-180(70,9)-



-240(94,5)-



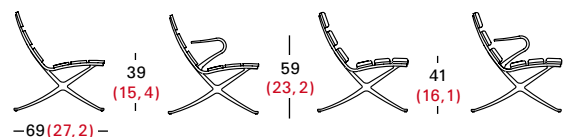
-360(141,7)-



-480(189)-

**Anodized Aluminium**

**Upholstered**



-69(27,2)-